



Ponle corazón a tu ropa, calzado y textil



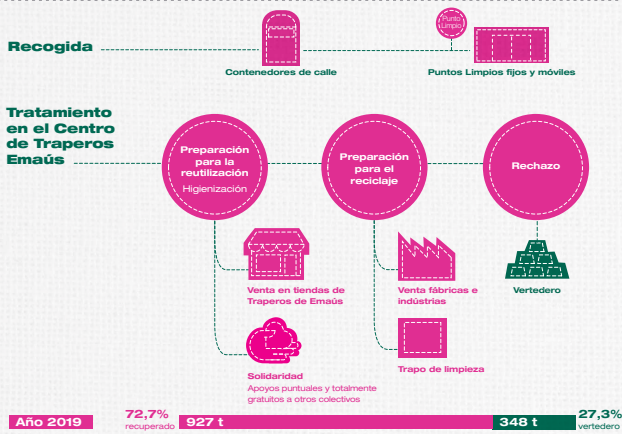
Preparándonos para la sostenibilidad

A partir del **9 de junio** se van a instalar 95 nuevos contenedores de ropa, calzado y textil en la Comarca de Pamplona. Es una mejora del servicio camino hacia la recuperación, el reciclaje y la economía circular.



Busca el contenedor más cercano a tu domicilio:
www.mcp.es

¿Cómo se realiza la recogida y tratamiento del calzado y textil?



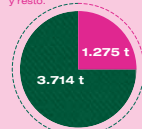
Algunos datos en la Comarca de Pamplona

La producción de residuos de ropa, calzado y textil casi se ha duplicado en los últimos 15 años.

Año	Porcentaje del total de los residuos	Cantidad (t)
2005	1,8 %	2.695 t
2009	2,8 %	4.297 t
2019	3,3 %	4.989 t

Depósito incorrecto

Casi el **75%** de los residuos de ropa, calzado y textil que se producen se depositan de forma incorrecta en los contenedores de envases y resto.



Resultado de depósito en 2019
74,4% Cantidad depositada incorrectamente
25,6% Cantidad depositada correctamente

Recogida separada

Con la colocación de contenedores específicos en calle a partir del 2018, se ha incrementado en un 50% la recogida separada de estos residuos.

Una esperanza

En 2019 más de la mitad de la cantidad de ropa, calzado y textil de recogida separada fue depositada en los contenedores de calle.

COñ-RAZÓN

Es importante minimizar la cantidad de residuos de ropa, calzado y textil que producimos. Te damos algunos consejos para ponerle más corazón.

REUTILIZAR Y REDUCIR REPARAR

compra y cuestiona



Busca productos de calidad, con garantías sociales y ambientales.

cuida y repara



Adecuado lavado, planchado, y pequeños arreglos doblan la vida de las prendas. Los trucos de siempre.

ponlo de moda



Inspiración+personalidad, es el espíritu de REFASHION y "hazlo tú mismo" para customizar y dar un aire nuevo y propio a tu imagen.

dale una segunda oportunidad



Intercambia con amigos y amigas, busca mercados de segunda mano, dónalo o práctica el reciclaje casero.

cierra el ciclo



Y si ya no te sirve, deposítalo en el contenedor.